

FORMATION

CAP MÉTIERS DE LA COIFFURE

Pôle 1 : Réalisation de prestations de coiffure
& Protocoles



espace-concours.fr
La formation à distance au meilleur prix

2, allée Marie Berhaut - 35000 Rennes

[1208-2020]

C) Outils de coupe

► 1) Les ciseaux

a) Les différents éléments des ciseaux



b) Les différents types de ciseaux

Il existe plusieurs types de ciseaux, chacun ayant un usage différent.

Ciseaux droits

C'est l'outil **indispensable** du coiffeur. Les ciseaux droits créent une coupe nette. En variant leur position, il est possible de créer des effets particuliers comme l'effilage ou le piquetage sur cheveux secs. Ils sont constitués de deux lames droites et identiques qui peuvent être lisses ou micro dentées.



Le jour de l'examen, il est conseillé de se munir de **ciseaux de qualité professionnelle** qui seront un gage de professionnalisme pour les membres du jury.

Ciseaux sculpteurs

Les ciseaux sculpteurs donnent une alternance régulière de cheveux courts et de cheveux longs. Ils sont généralement utilisés pour **effiler la masse, enlever de l'épaisseur** sur cheveux secs. Ils sont constitués d'une lame droite et d'une lame crantée. Plus les dents sont espacées, moins les ciseaux coupent de cheveux ; plus les dents sont rapprochées, plus ils en retirent.



Ciseaux effileurs

Ils sont utilisés pour enlever beaucoup de masse ou d'épaisseur. Les ciseaux effileurs sont constitués de deux lames crantées. Ils sont utilisés sur cheveux secs car il est plus difficile d'effiler des cheveux mouillés.



Ciseaux courbés

Ils sont utilisés pour tracer le tour des oreilles et les finitions de la barbe. Les ciseaux sont généralement en acier trempé, en acier carbone, en cobalt ou en titane.



b) Les règles d'hygiène

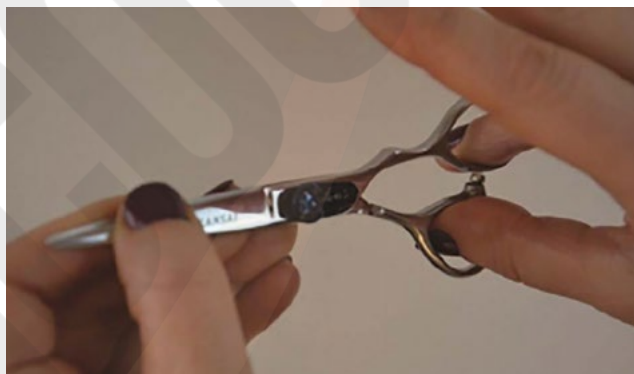
Deux paires de ciseaux seront donc nécessaires afin de pouvoir stériliser l'une lorsque l'autre est utilisée.

c) Prise en main

Être à l'aise avec le matériel est la première étape concernant toutes les techniques de coupe.

Introduire l'annulaire dans l'anneau pour contrôler la lame fixe

Insérer le pouce pour contrôler la lame mobile. Noter que plus le pouce est introduit profondément dans l'anneau, plus il est difficile de l'en ressortir. Placer l'index et le majeur sur le dessus de la lame.




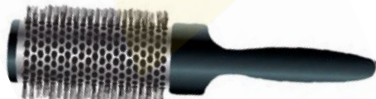
Retirer le pouce de l'anneau et placer les ciseaux dans la paume

Lors de la coupe, il est parfois utile de tenir le peigne et les ciseaux dans la même main. Pour rendre cela possible sans blesser le client, retirer le pouce et maintenir les ciseaux dans la paume refermée.



B) Outils et appareils de mise en forme temporaire et de coiffage

► 1) Peignes et brosses

| Outils | Fonctions |
|---|---|
| Démêloir  | Ce peigne est utilisé pour démêler les cheveux, ou pour l'allongement de la coloration (action qui consiste à ajouter sur les longueurs et pointes du colorant dans le but de raviver la coloration déjà présente). |
| Peigne droit ou peigne de coupe classique  | On l'utilise pour donner un coup de peigne, coiffer, ou pour les coupes. |
| Peigne finition homme  | Ce peigne est utilisé pour les finitions et le tour d'oreille. |
| Peigne fourchette  | Le peigne fourchette est utilisé pour le coiffage de cheveux bouclés. Ce peigne permet également de crêper les cheveux notamment dans le cadre de coiffures un peu plus sophistiquées. |
| Peigne tige ou à queue  | Pour peigner et lisser la mèche. Pour diviser, séparer et distribuer les cheveux. Permet de délimiter l'emplacement de la pose d'un rouleau (largeur, épaisseur). |
| Brosse pneumatique  | Brosse dont les soies sont fixées à un coussin rempli d'air. Pour brosser les cheveux. Pour mettre en forme et estomper les marques des séparations lors d'une mise en plis. |
| Brosse araignée  | Pour sécher les cheveux, avec un séchoir, pour coiffer. Elles sont conçues pour laisser passer la chaleur du séchoir. |
| Brosse ronde  | Brosse portant des soies sur toute sa circonférence. Pour mettre en forme les cheveux lors d'un brushing, avec un séchoir. |

► 2) Sèche-cheveux

a) Présentation

Le sèche-cheveux est un appareil électromécanique conçu pour **sécher les cheveux** au moyen d'**air chaud** ou **froid** (mise en forme appelée brushing). Un sèche-cheveux comprend principalement un moteur électrique actionnant un mécanisme de soufflerie, et une résistance électrique, afin que l'air s'engouffrant d'un côté, ressorte de l'autre avec une température supérieure. Le mécanisme se compose d'une hélice (ou turbine) aspirant l'air d'un côté et le propulsant de l'autre à travers des fils électriques fins jouant le rôle de résistances chauffantes par effet Joule (l'effet Joule est la manifestation thermique de la résistance électrique. Il se produit lors du passage d'un courant électrique dans tout matériau conducteur). L'air passant à proximité de ces sources incandescentes se réchauffe et ressort du sèche-cheveux, éventuellement accéléré par un changement de diamètre de l'embout (l'embout directionnel dirige l'air).

Certains sèche-cheveux disposent d'un **commutateur à plusieurs positions** ou d'un curseur potentiomètre permettant de faire varier la vitesse de rotation de l'hélice et ainsi d'augmenter ou de diminuer le flux d'air propulsé.

Il est également possible de régler la température : l'air du sèche-cheveux peut être froid ou chaud. (cf. la touche d'air froid sur le schéma. Il est possible de l'actionner lors d'un brushing, ce qui fixe le mouvement donné aux cheveux).

Le flux d'air qui s'échappe du sèche-cheveux permet **l'évaporation** plus rapide des particules d'eau présentes dans la chevelure. Le sèche-cheveux permet donc de sécher les cheveux rapidement.

Le séchoir et ses accessoires sont utilisés pour sécher en forme les cheveux mouillés alors que les brosses, les peignes et les doigts servent à former les mouvements et changer les textures.

Les sèche-cheveux se vendent sous différentes formes et varient en puissance, généralement entre 1000 et 2000 W.

Les accessoires qui s'appliquent au sèche-cheveux sont les embouts concentrant et diffusant l'air.

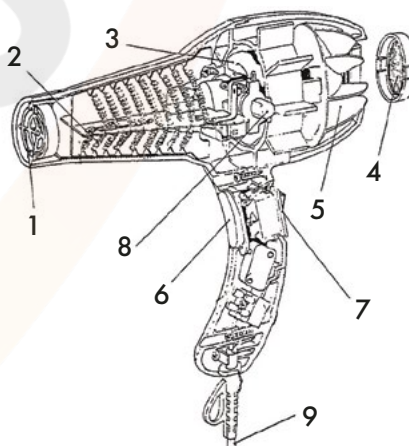
L'embout classique concentre le flux d'air à la sortie de la buse pour permettre un meilleur contrôle de l'air et de la chaleur. Le diffuseur disperse le flux d'air sur une plus grande surface et est généralement utilisé pour réaliser des mises en forme libres avec les doigts.

À noter

Un sèche-cheveux de bonne qualité est silencieux, léger, fiable et performant.

b) Les différents éléments d'un sèche-cheveux

1. grille de protection
2. résistances électriques
3. moteur
4. filtre arrière
5. turbine
6. touche d'air froid (variateur de chaleur)
7. interrupteur
8. charbons
9. cordon



Diffuseur (à gauche)

Embout classique (à droite)

